



**Выступление начальника Забайкальской железной дороги  
В.К.Фомина  
на заседании координационного совета по вопросу  
«Реализация инвестиционных проектов в Байкальском регионе»**

1. Заседание координационного совета «О реализации инвестиционных проектов в Байкальском регионе»



# ЗАБАЙКАЛЬСКАЯ ЖЕЛЕЗНАЯ ДОРОГА



# РАЗВИТИЕ ЗАБАЙКАЛЬСКОЙ Ж.Д. И СУБЪЕКТОВ РФ ЗАБАЙКАЛЬСКОГО КРАЯ И АМУРСКОЙ ОБЛАСТИ



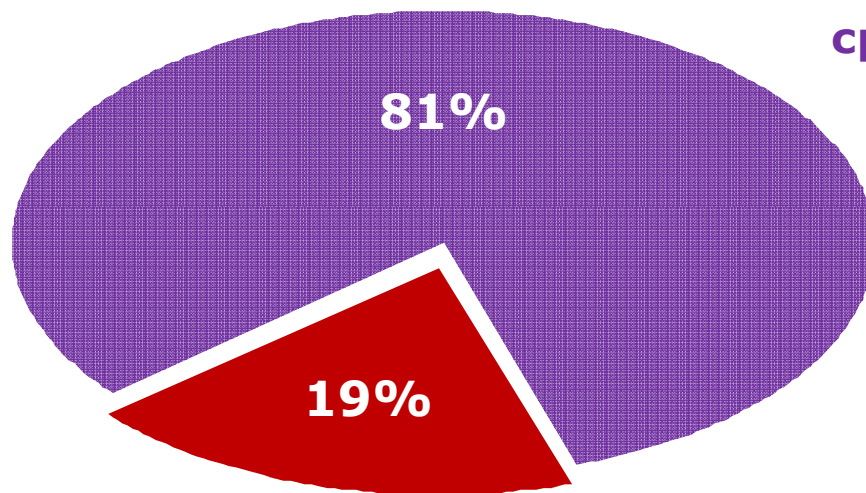
## ДОЛЕВОЕ ФИНАНСИРОВАНИЕ ПРОГРАММЫ РАЗВИТИЯ ИНФРАСТРУКТУРЫ ЗАБАЙКАЛЬСКОЙ Ж.Д.

Общее финансирование, планируемое для Забайкальской железной дороги | - **119,7 млрд. руб.**

**Средства  
Федерального  
бюджета –  
22,4 млрд. руб.**

*реконструкция  
станций*

*усиление  
устройств  
электрооборудования*



**Инвестиционные  
средства ОАО «РЖД» -  
97,3 млрд. руб.**

*реконструкция  
пути*

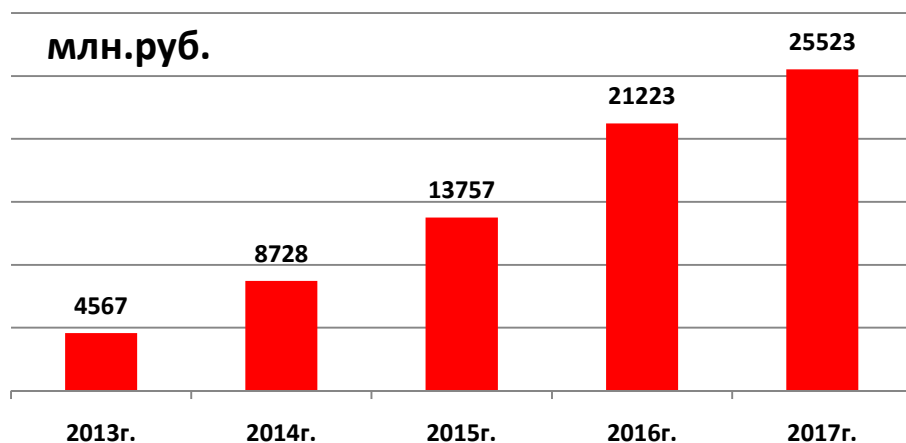
*реконструкция  
ИССО*

*Реконструкция  
ст. Забайкальск*

*электрификация  
уч. Борзя -  
Забайкальск*

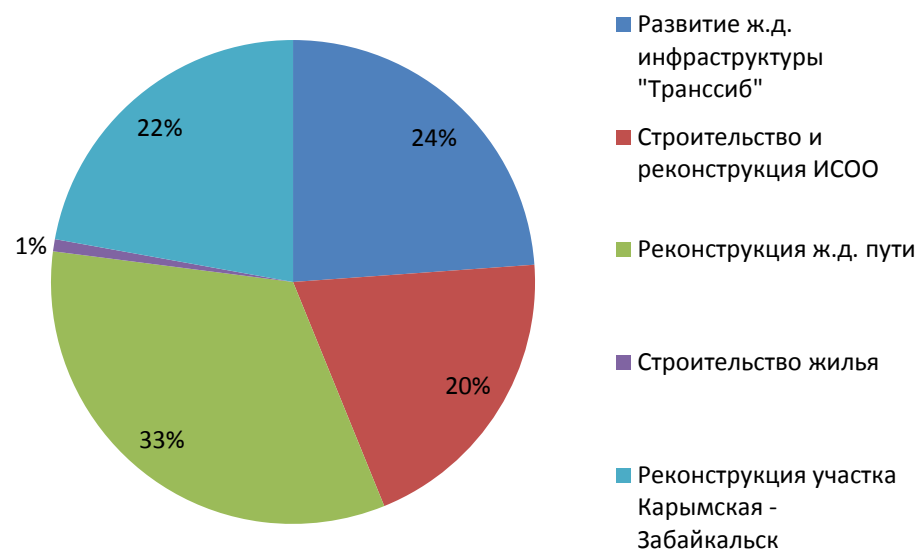
## ИНВЕСТИЦИИ «ПРОГРАММЫ» ВЫДЕЛЕННЫЕ НА ТЕРРИТОРИЮ ЗАБАЙКАЛЬСКОГО КРАЯ

### Направление инвестиций по годам



**73 797 млн.руб.**

### Направление инвестиций по видам



## ТЕХНОЛОГИЧЕСКИЕ ЭФФЕКТЫ ОТ РЕАЛИЗАЦИИ ПРОГРАММЫ

**По состоянию  
на 01.01.2014 г.**

Маршрутная скорость  
**620,8 км/сут.**

Средний вес поезда  
**3947 т.**

График пассажирских  
поездов  
**72,47 %**

Размеры движения  
**75 пар поездов**



**В 2018 г.**

Увеличение грузооборота  
к 2013г. на **4,5-5%**

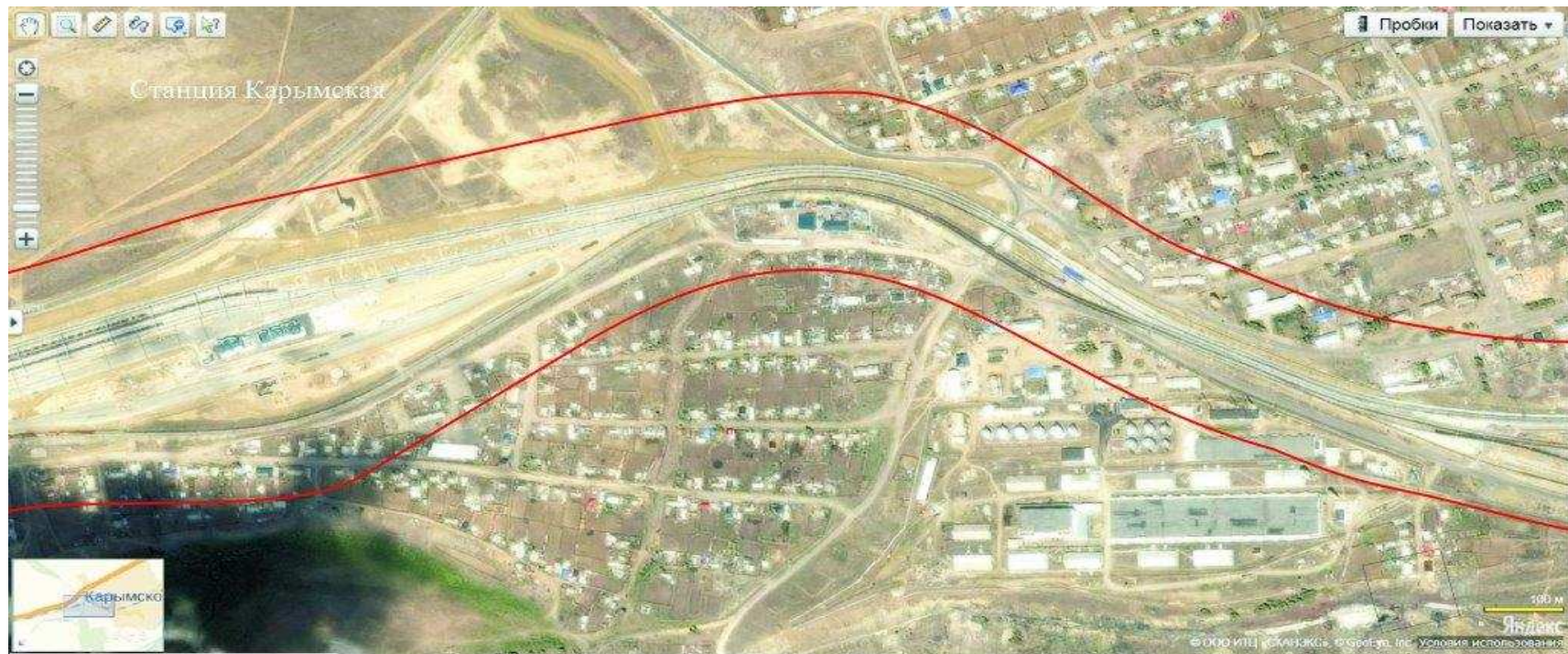
Маршрутная скорость  
**850 км/сут.**

Средний вес поезда  
**4200 т.**

График пассажирских  
поездов  
**99,9 %**

Размеры движения  
**85 пар поездов**

**Существующая застройка по ст. Карымская,  
как пример нахождения в санитарной зоне  
ж.д инфраструктуры объектов жилья**



- санитарная защитная зона (100 м.).

Спасибо за внимание